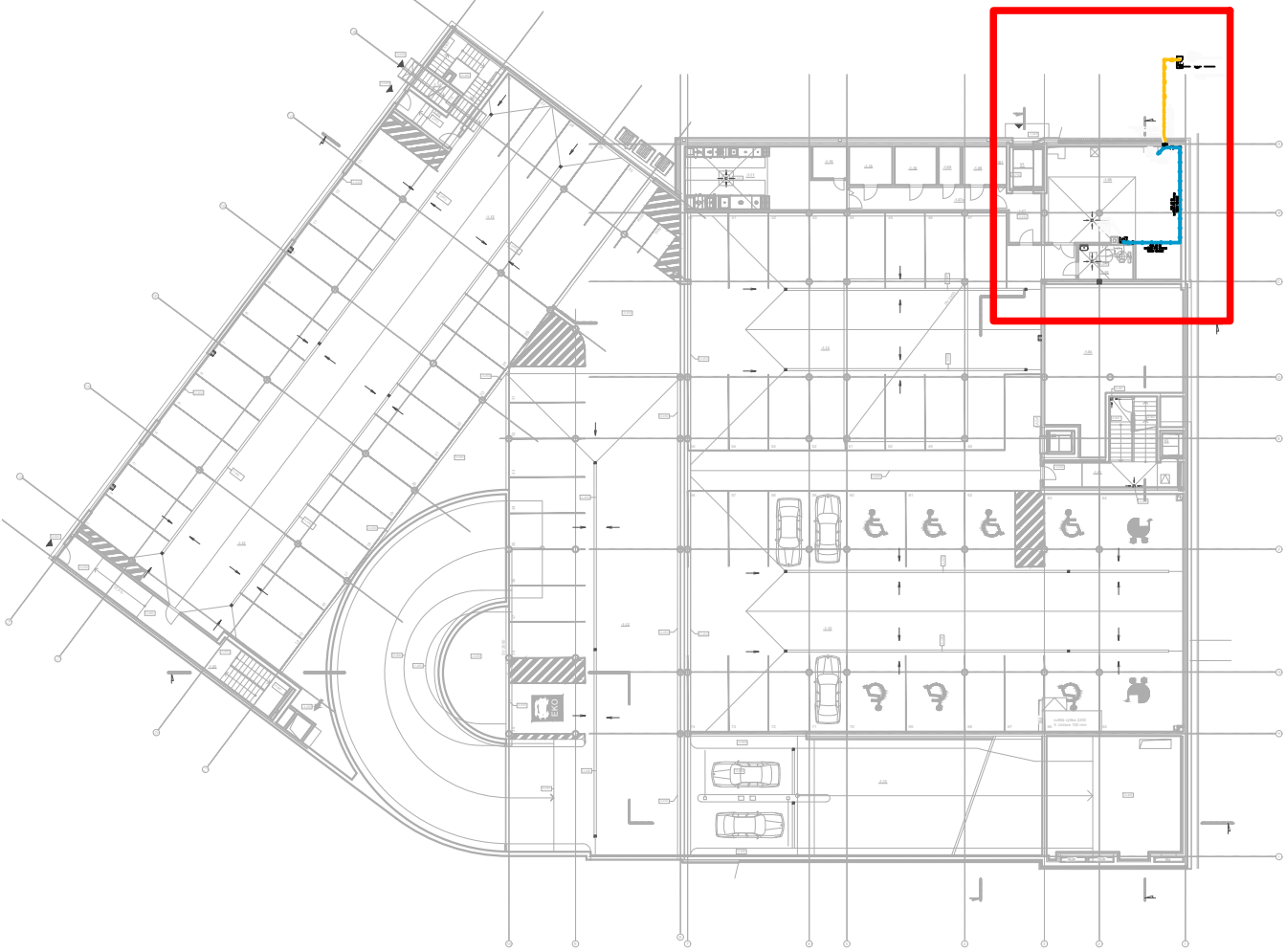


Legenda:

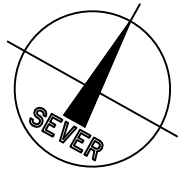
- potrubí přívodu plynu NTL do objektu
- potrubí vnitřního plynovodu NTL
- nápojení plynového spotřebiče
- stoupací potrubí plynovodu



- POZNÁMKA
- POTRUBÍ PLYNOVODU BUDE V PROSTUPECH PŘES KONSTRUKCE OPATŘENO CHRÁNIČKOU PŘESAHUJÍCÍ KONSTRUKCE MIN. 10MM
  - POTRUBÍ PLYNOVODU JE NAVRŽENO Z OCELOVÝCH TRUBEK BEZEŠVÝCH
  - CHRÁNIČKY BUDOU ZHOTOVENY ZE STEJNÉHO MATERIÁLU JAKO POTRUBÍ PLYNOVODU A BUDOU UTĚSNĚNY TRVALE PLASTICKÝM TMELEM
  - PROVOZNI ZKOUŠKY SPOTŘEBIČŮ BUDOU PROVEDENY DLE POKYNŮ VÝROBCE
  - VNITŘNÍ PLYNOVOD DLE TPG 704.01 A TPG 800.03, ČSN EN 1775
  - VEŠKERÉ PROSTUPY NOSNÝMI KONSTRUKCEMI MUSÍ BÝT PŘED JEJICH PROVEDENÍM KONZULTOVÁNY SE STATIKEM.

SCHÉMA:



Souřadnicový systém : JTSK  
Výškový systém : Bpv  
±0,000 = 289,800 m n.m.



OBJEDNATEL :			<div>KRÁLOVÉHRADECKÝ KRAJ PIVOVARSKÉ NÁMĚSTÍ 1245, 500 03 HRADEC KRÁLOVÉ</div>			<div><div>KRÁLOVÉHRADECKÝ KRAJ</div><div></div></div>		
VEDOUČÍ PROJEKTANT		ING. ONDŘEJ FABIÁN				<div><div>KANIA, a.s. Špálava 80/9, 702 00 Ostrava - Přívoz tel : 596 243 487 e-mail : info@kania-ostrava.cz</div></div>		
HLAVNÍ ARCHITEKT		ING. ARCH. VÁCLAV ČERMÁK						
ZODP. PROJEKTANT		ING. IVO MORAWITZ						
VYPRACOVAL		ING. ŽANETA OPRŠALOVÁ						
KRAJ : KRÁLOVEHRADECKÝ			STAV. ÚŘAD: JIČÍN					
NÁZEV AKCE :						<div>STUPEN</div> <div>DUR/DSP</div>		
<div>OBLASTNÍ NEMOCNICE JIČÍN PAVILON PSYCHIATRIE</div>						<div>DATUM</div> <div>02/2024</div>		
						<div>FORMÁT/POČET STR.</div> <div>A4/6</div>		
						<div>MĚŘITKO</div> <div>1:50</div>		
						<div>ARCHIVNÍ ČÍSLO</div> <div></div>		
NÁZEV OBJEKTU :						<div>Č. ZAK.</div> <div>23026</div> <div>ČÍSLO</div>		
IO.09 PLYNOVÉ ODBĚRNÉ ZAŘÍZENÍ						<div>SOUBOR</div> <div>DWG</div> <div>SOUPRAVY</div>		
NÁZEV PŘÍLOHY :						Č. PŘÍLOHY :		
PŮDORYS 1.PP						23026-DSP-D.2-IO 09-02		